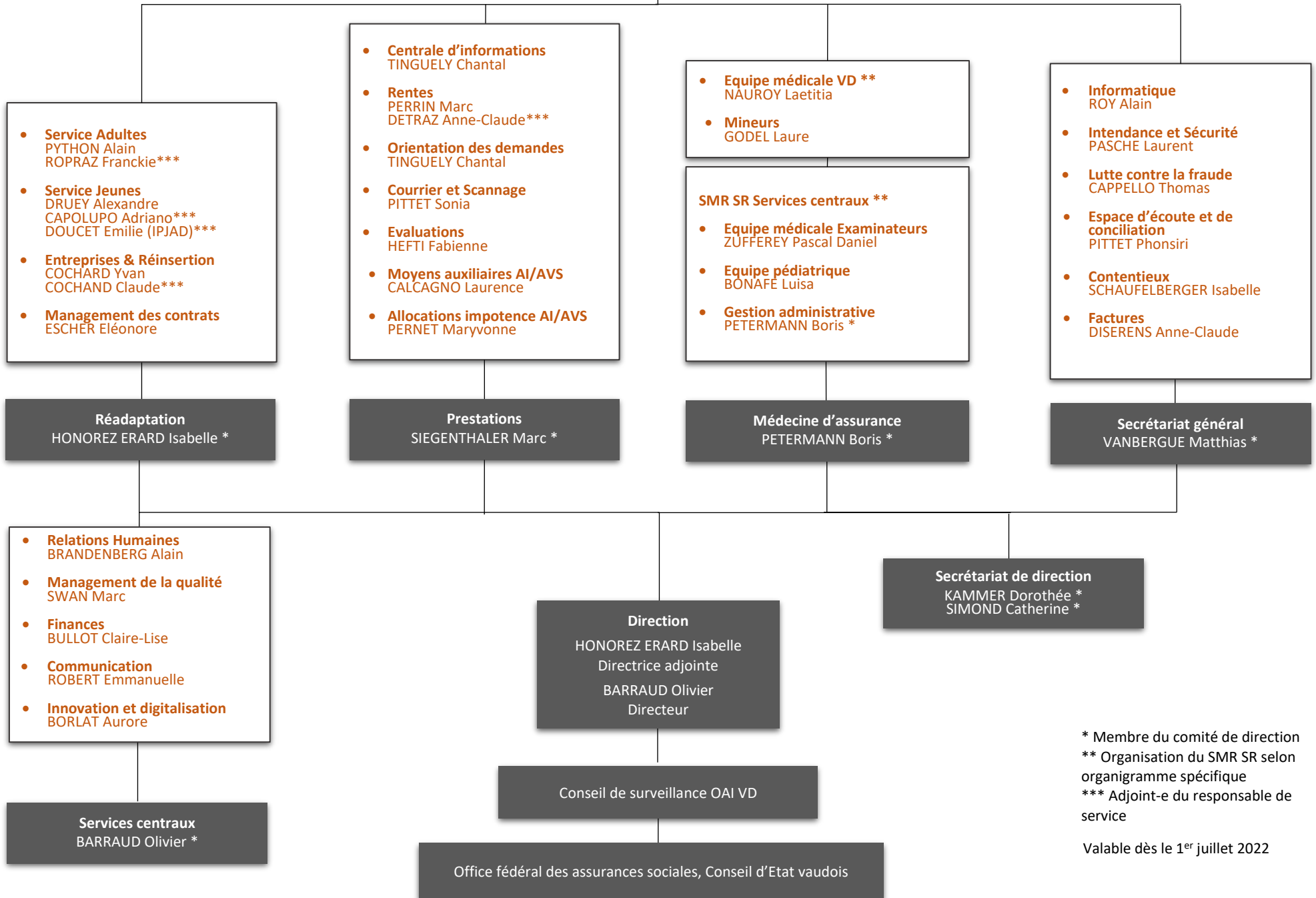


OAI VD Employeur

- SMR SR NE / JU / GE **
- CFAI

Clients (bénéficiaires, entreprises)
Partenaires (Médecins, hôpitaux, centres d'expertise, services cantonaux, etc.)



* Membre du comité de direction
** Organisation du SMR SR selon
organigramme spécifique
*** Adjoint-e du responsable de
service

Valable dès le 1^{er} juillet 2022